

Daily Technical Analysis Report



بن ميراچ
لتداول الأوراق المالية

شركائك في النجاح

ميراج .. ثقة .. تميز .. إلتزام ...

 www.miragebrokerage.org

 miragebrokerage.blogspot

 [mirage1online](https://www.facebook.com/mirage1online)

 [miiragebrokerageco](https://www.youtube.com/miragebrokerageco)

 [miragebrokerge1](https://twitter.com/miragebrokerge1)

التبليغ بإبلاغ المسئولين . هذا التقرير مبني على اخص التليل الفني و المعلومات الواردة فيه يتم الحصول عليها من مصادر سرورنا تحتفظ في صحتها و هذا التقرير لا يعتبر توصية بالبيع والشراء ايضا هو مجرد استشارة فنية والمعتقير بملك مريا البيع والشراء طبقا لقراره الاستثماري الخاص به .

ثقة .. تميز .. إلتزام

EGX70



EGX30

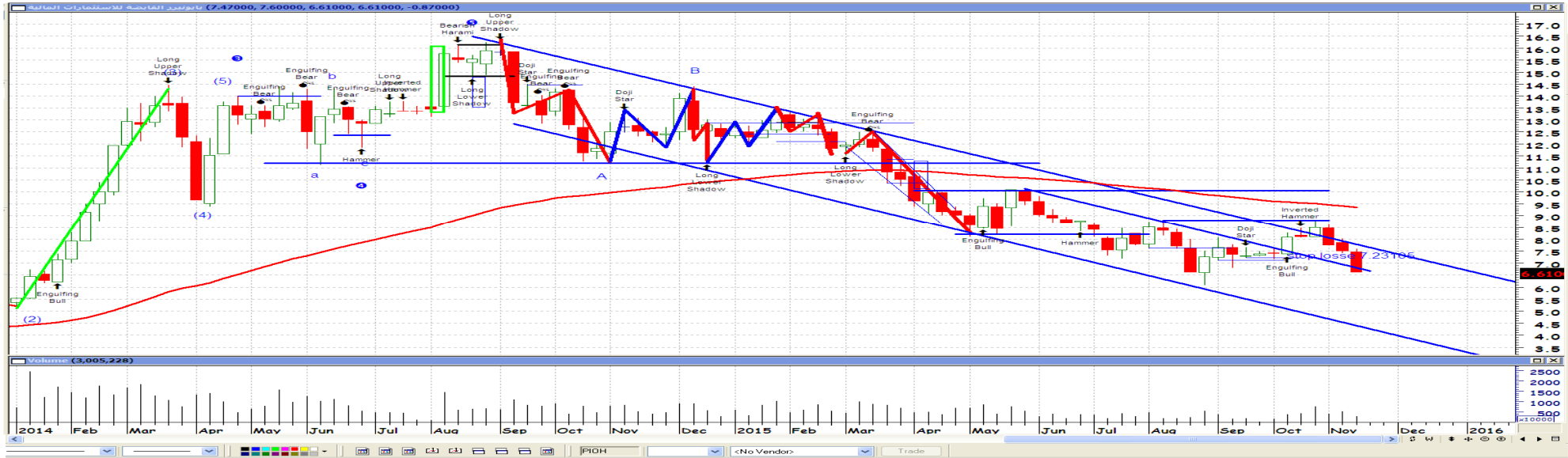


شهد المؤشر السبعيني أداء عرضي على مدار جلسة اليوم ليغلق عند مستوى ٣٥٣ نقطة على ارتفاع طفيف وسط تباين أداء للأسهم الصغيرة و أسهم المضاربات التي ظهر بها بائع . أما المؤشر السبعيني فيشكل مستوى ٣٥٦ - ٣٥٩ منطقة مقاومة ليكون دعمه عند ٣٥٠ ثم ٣٤٨ نقطة . لذا ننصح للمستثمرين قصيري الأجل بالمتاجره ثم المتاجره للاستفادة من ذبذبات الأسعار المتتاليه خاصة على أسهم المضاربات

واصل المؤشر الرئيسي إرتداه في شكل حركة عرضية مائله للصعود أستطاع معها الأغلاق عند مستوى ٥٨٩٤ نقطة وسط إستمرار ترقب المتعاملين ما أدى لمواصلة الأسهم القيادية لأدائها العرضي الضيق ليشهد المؤشر بعض عمليات البيع خلال النصف الثاني من الجلسة لإتجاه جانب من المتعاملين لجني جزء من مكاسبهم وسط تحول المؤسسات للشراء . أن المؤشر الثلاثيني مازال منطقة ٥٩١٠ - ٦٠٠٠ مقاومة، أما الدعم عند ٥٧٥٦ ثم ٥٧٢٠ نقطة . من المتوقع تباين المؤشرات والأسهم على مدار جلسة منتصف الأسبوع في محاولة للتماسك أعلى مناطق الدعم والذي يتوقف مدى التماسك أعلاها على ظهور مشتري حال أستقرار البورصات العالمية و أسعار النفط

التنبيه بإخلاء المسئولية : هذا التقرير مبني على أسس التحليل الفني و المعلومات الواردة فيه يتم الحصول عليها من مصادر معروفة نعتقد في صحتها و هذا التقرير لا يعتبر توصيه بالبيع والشراء إنما هو مجرد استشارة فنية والمستثمر يملك حرية البيع والشراء طبقا لقراره الاستثماري الخاص به .

تحليل لاهم الاسهم
بايونيرز



كسر السهم اهم مستوي دعم له (ايضا وقف الخساره)
 ظهر بيع قوي عند المستويات (٦.٨٠) من الممكن اعاده الشراء مره اخري عند مستويات
 دعم اول خلال الجلسه ٦.٥٢ . مقاومه اولي خلال الجلسه ٦.٧٠
 دعم ثاني خلال الجلسه ٦.٣٠ . مقاومه ثانيه داخل الجلسه ٦.٨١

التنبيه بإخلاء المسؤولية : هذا التقرير مبني على أسس التحليل الفني و المعلومات الواردة فيه يتم الحصول عليها من مصادر معروفة نعتقد في صحتها و هذا التقرير لا يعتبر توصيه بالبيع والشراء إنما هو مجرد استشارة فنية والمستثمر يملك حرية البيع والشراء طبقا لقراره الاستثماري الخاص به .

التعليق	الاتجاه	المستهدف	المقاومة		وقف الخسائر	الدعم		آخر تنفيذه	الكود	الاسم
			٢	١		٢	١			
اغلق السهم اسفل مستوي وقف خساره ولم يعطي اي اشاره تجميعيه الي الان برجاء الحذر وعدم تكوين مراكز شرائيه جديده اي ان يظهر مشتري جديد مره اخري	هابط	٥.٣٠	٥.١٨	٤.٨٠	٤.٣٠	٤	٤.٣٠	٤.٤٣	TMGH	طلعت مصطفى
دخل السهم في حركة عرضية بعد توزيع نصف سهم للسهم اعلى من مستوى الـ ١٧ جنيه لذا من المتوقع ان يشهد بعض الارتفاعات خلال الفترة القادمة في محاولة للوصول لسعر صفقة السهم الجزيئة عند الـ ١٨.٦٣ جنيه	هابط	٢٢.٥٠	٢٠.٠٠	١٨.٢٢	١٣.٠٠	١٥.٦٨	١٦.٤٠	١٨.٤٠	MNHD	مدينة نصر
تماسك السهم عند مستوى الدعم و الذي من المتوقع ان يشهد بعض التحركات العرضية قبل الارتفاع	هابط	٤٤.١٩	٤٣	٤١.٦٦	٣٩.٦٠	٣٨.٢٤	٣٩.٦٠	٤٠.١١	HELI	مصر الجديدة
أرتد السهم من مستوى الدعم لدية عند الـ ٢.٠٩ جنيه بشكل ملحوظ في محاولة لإعادة اختبار المقاومة القريبة عند الـ ٢.٣٢ جنيه	هابط	٢.٣٢	٢.٢٦	٢.٢٠	٢.٠٧	٢.٠٥	٢.٠٩	٢.٢٣	PHDC	بالم هيلز
اغلق السهم اسفل مستوي وقف خساره ولم يعطي اي اشاره تجميعيه الي الان برجاء الحذر وعدم تكوين مراكز شرائيه جديده اي ان يظهر مشتري جديد مره اخري	هابط	٧.٤٠	٧.٢٢	٧	٥.٩٢	٦.٤٢	٦.٥٥	٦.٨٧	OCDI	السادس من اكتوبر
مازال السهم يتحرك عرضياً عند الدعم في شكل تجميع في محاولة لإيجاد مشتري يدفعه لاختبار المقاومة	هابط	٠.٧٣	٠.٧٠	٠.٦٨	٠.٦٢	٠.٥٨	٠.٦٥	٠.٦٧	EGTS	المصرية للمنتجات

التنبيه بإخلاء المسؤولية : هذا التقرير مبني على أسس التحليل الفني و المعلومات الواردة فيه يتم الحصول عليها من مصادر معروفة نعتقد في صحتها و هذا التقرير لا يعتبر توصيه بالبيع والشراء إنما هو مجرد استشارة فنية والمستثمر يملك حرية البيع والشراء طبقاً لقراره الاستثماري الخاص به .

التعليق	الاتجاه	المستهدف	المقاومة		وقف الخسائر	الدعم		اخر تنفيذه	الكود	الاسم
			٢	١		٢	١			
تماسك السهم عند مستوى الدعم و الذي من المتوقع ان يشهد بعض التحركات العرضية قبل الأرتفاع	هابط	٧.٧٠	٧.٤٢	٦.٨٧	٥.٦٢	٦.٤٢	٦	٦.٦٩	HRHO	هيرمس
اغلق السهم اسفل مستوي وقف خساره ولم يعطي اي اشاره تجميعيه الي الان برجاء الحذر وعدم تكوين مراكز شرائيه جديده اي ان يظهر مشتري جديد مره اخري	عرضي	٧.٠٥	٦.٨٧	٦.٦٠	٦.٠٣	٥.٧٨	٦.٠٣	٦.٦٠	PIOH	بايونيرز
مازال السهم على حركته العرضية التجميعية عند الدعم وسط شح واضح بالسيولة يدفعه للأستمرار على أدائه العرضي لحين ظهور مشتري	عرضي	٠.٤٠	٠.٣٩	٠.٣٧	٠.٣٣	٠.٣١	٠.٣٣	٠.٣٥	AMER	عامر جروب
اغلق السهم اسفل مستوي وقف خساره ولم يعطي اي اشاره تجميعيه الي الان برجاء الحذر وعدم تكوين مراكز شرائيه جديده اي ان يظهر مشتري جديد مره اخري	عرضي	١.٣٢	١.٢٧	١.٢٣	١.١٦	١.١٢	١.١٦	١.٢٠	CCAP	القلعة
اغلق السهم اسفل مستوي وقف خساره ولم يعطي اي اشاره تجميعيه الي الان برجاء الحذر وعدم تكوين مراكز شرائيه جديده اي ان يظهر مشتري جديد مره اخري	عرضي	٠.٨٩	٠.٨٦	٠.٨٤	٠.٨٠	٠.٧٨	٠.٨٠	٠.٨٤	AIND	العربية للاستثمارات
اغلق السهم اسفل مستوي وقف خساره ولم يعطي اي اشاره تجميعيه الي الان برجاء الحذر وعدم تكوين مراكز شرائيه جديده اي ان يظهر مشتري جديد مره اخري	عرضي مانل للصعود	٣.٥٥	٣.٤٣	٣.٣٢	٢.٨٠	٢.٩٠	٣.٠٠	٣.٤٢	ABRD	المصريون في الخارج

التنبيه بإخلاء المسؤولية : هذا التقرير مبني على أسس التحليل الفني و المعلومات الواردة فيه يتم الحصول عليها من مصادر معروفة نعتقد في صحتها و هذا التقرير لا يعتبر توصيه بالبيع والشراء إنما هو مجرد استشارة فنية والمستثمر يملك حرية البيع والشراء طبقا لقراره الاستثماري الخاص به .

تعليق	المستهدف	المقاومة		وقف الخسائر	الدعم		آخر تنفيذه	الكود	الاسم	
		٢	١		٢	١				
اغلق السهم اسفل مستوي وقف خساره ولم يعطي اي اشارته تجميعيه الي الان برجاء الحذر وعدم تكوين مراكز شرائيه جديده اي ان يظهر مشتري جديد مره اخري	هابط	٠.٦٢	٠.٦٠	٠.٥٧	٠.٥٢	٠.٤٨	٠.٥٢	٠.٥٦	OTMT	أوراسكوم للاعلام
اغلق السهم اسفل مستوي وقف خساره ولم يعطي اي اشارته تجميعيه الي الان برجاء الحذر وعدم تكوين مراكز شرائيه جديده اي ان يظهر مشتري جديد مره اخري	هابط	١.٨٥	١.٧٧	١.٧٣	١.٦٦	١.٦٠	١.٦٦	١.٨٦	GTHE	جلوبال تيلكوم
اغلق السهم اسفل مستوي وقف خساره ولم يعطي اي اشارته تجميعيه الي الان برجاء الحذر وعدم تكوين مراكز شرائيه جديده اي ان يظهر مشتري جديد مره اخري	عرضي	٦.٨٠	٦.٥٥	٦.٣٦	٥.٦١	٥.٨٠	٦.٢٣	٦.٢٠	ETEL	المصرية للاتصالات

تعليق	المستهدف	المقاومة		وقف الخسائر	الدعم		آخر تنفيذه	الكود	الاسم	
		٢	١		٢	١				
اغلق السهم اسفل مستوي وقف خساره ولم يعطي اي اشارته تجميعيه الي الان برجاء الحذر وعدم تكوين مراكز شرائيه جديده اي ان يظهر مشتري جديد مره اخري	عرضي	٢.٨٤	٢.٧٥	٢.٦٠	٢.٢٥	٢.٢٥	٢.٤٥	٢.٥٢	ACGC	العربية لحليج الاقطن
اغلق السهم اسفل مستوي وقف خساره ولم يعطي اي اشارته تجميعيه الي الان برجاء الحذر وعدم تكوين مراكز شرائيه جديده اي ان يظهر مشتري جديد مره اخري	هابط	٢.٦٨	٢.٥٩	٢.٤٨	٢.١٠	١.٩٠	٢.٠٠	٢.١٢	APSW	العربية وبوليفارا
اغلق السهم اسفل مستوي وقف خساره ولم يعطي اي اشارته تجميعيه الي الان برجاء الحذر وعدم تكوين مراكز شرائيه جديده اي ان يظهر مشتري جديد مره اخري	عرضي	٣.٦٠	٣.٤٥	٣.٤٠	٢.٦٠	٢.٥٥	٢.٩٠	٣.١٥	PRCL	العامه للخزف(شيني)

التنبيه بإخلاء المسؤولية : هذا التقرير مبني على أسس التحليل الفني و المعلومات الواردة فيه يتم الحصول عليها من مصادر معروفة نعتقد في صحتها و هذا التقرير لا يعتبر توصيه بالبيع والشراء إنما هو مجرد استشارة فنية والمستثمر يملك حرية البيع والشراء طبقا لقراره الاستثماري الخاص به .

التعليق	المستهدف	المقاومة		وقف الخسائر	الدعم		آخر تنفيذه	الكود	الاسم	
		٢	١		٢	١				
اغلق السهم اسفل مستوي وقف خساره ولم يعطي اي اشاره تجميعيه الي الان برجاء الحذر وعدم تكوين مراكز شرائيه جديده اي ان يظهر مشتري جديد مره اخري	عرضي	٠.٧٩	٠.٧٦	٠.٧٤	٠.٦٨	٠.٧٠	٠.٧١	٠.٧٤	UEGC	الصعيد العامة للمقاولات
اغلق السهم اسفل مستوي وقف خساره ولم يعطي اي اشاره تجميعيه الي الان برجاء الحذر وعدم تكوين مراكز شرائيه جديده اي ان يظهر مشتري جديد مره اخري	عرضي	٣.٨٥	٣.٧٠	٣.٥٢	٣.٢٠	٣.١٠	٣.٢٠	٣.٥٠	SVCE	جنوب الوادي للاسمنت
اغلق السهم اسفل مستوي وقف خساره ولم يعطي اي اشاره تجميعيه الي الان برجاء الحذر وعدم تكوين مراكز شرائيه جديده اي ان يظهر مشتري جديد مره اخري	عرضي	٢.٩١	٢.٧٩	٢.٧٠	٢.١٧	٢.١١	٢.٣٣	٢.٥٨	GGCC	الجيزة العامة للمقاولات

التعليق	المستهدف	المقاومة		وقف الخسائر	الدعم		آخر تنفيذه	الكود	الاسم	
		٢	١		٢	١				
السهم في اتجاه عرضي بين المقاومات والدعم	عرضي	٣.٥٤	٣.٣٠	٣.١٢	٢.٨٤	٢.٦٦	٢.٩٠	٣.٠٥	EGCH	كيما
السهم في اتجاه عرضي بين المقاومات والدعم	عرضي	٦.٥٣	٦.٤٣	٦.١٥	٥.٨٠	٥.٥٠	٥.٨٠	٦.١٥	EFIC	المالية والصناعية
السهم في اتجاه عرضي بين المقاومات والدعم	صاعد	٤.٧٥	٤.٤٧	٤.١١	٣.٢٠	٣.٢٠	٣.٤٧	٤.٠٢	SMFR	سماد مصر

التنبيه بإخلاء المسؤولية : هذا التقرير مبني على أسس التحليل الفني و المعلومات الواردة فيه يتم الحصول عليها من مصادر معروفة نعتقد في صحتها و هذا التقرير لا يعتبر توصيه بالبيع والشراء إنما هو مجرد استشارة فنية والمستثمر يملك حرية البيع والشراء طبقا لقراره الاستثماري الخاص به .

الاسم	الكود	آخر تنفيذ	الدعم		وقف الخسائر	المقاومة		المستهدف	الاتجاه	تعليق
			١	٢		١	٢			
جهينة	JUFO	٦.٧٠	٥.٧٦	٥.٦٧	٦	٨	٨.١٠	٨.٣٠	عرضي	السهم في اتجاه عرضي بين المقاومات والدعم
المنصورة للدواجن	MPCO	١٣.٤٠	١٢.٩٢	١٢.٨٠	١٣.٢٣	١٣.٤٥	١٣.٨٦	١٤.٤٨	صاعد	صعد السهم من المستويات الدعم ١١ جنيه مصاحبا ذلك بقيم تداول عاليه لذلك ننصح بالاحتفاظ الفتره المقبله وتكوين مراكز شرائيه جديده باقرب من الدعوم في حاله تراجع السهم وعدم جني ارباح في الفتره الحاليه
المصرية للدواجن	EPCO	١.٢٣	١.١٣	١.١٠	١.٠٠	١.٤٠	١.٤٥	١.٤٨	عرضي	السهم في اتجاه عرضي بين المقاومات والدعم

الاسم	الكود	آخر تنفيذ	الدعم		وقف الخسائر	المقاومة		المستهدف	الاتجاه	تعليق
			١	٢		١	٢			
العز لحديد التسليح	ESRS	٦.٣٥	٦.١٠	٥.٦٩	٦.١٠	٦.٦٣	٦.٩٢	٧.١٠	هابط	مازال السهم على أدائه العرضي التجميعي في ظل ظهور مشتري بالسهم انعكس على ارتفاع قيم التداولات و الذي قد تتسارع وتيرته خلال الفتره القادمة
الحديد والصلب	IRON	٥.٤٠	٥.٠٠	٤.٥٠	٣.٥٠	٦.٠٠	٦.٢٥	٦.٤٠	عرضي	مازال السهم على أدائه العرضي التجميعي في ظل ظهور مشتري بالسهم انعكس على ارتفاع قيم التداولات و الذي قد تتسارع وتيرته خلال الفتره القادمة
اسيك للتعدين	ASCM	٥.٠٥	٤.٧٦	٤.٦٥	٤.٧٦	٦.٣٠	٦.٤٥	٦.٥٠	عرضي	مازال السهم على أدائه العرضي التجميعي في ظل ظهور مشتري بالسهم انعكس على ارتفاع قيم التداولات و الذي قد تتسارع وتيرته خلال الفتره القادمة

التنبيه بإخلاء المسؤولية : هذا التقرير مبني على أسس التحليل الفني و المعلومات الواردة فيه يتم الحصول عليها من مصادر معروفة نعتقد في صحتها و هذا التقرير لا يعتبر توصيه بالبيع والشراء إنما هو مجرد استشارة فنية والمستثمر يملك حرية البيع والشراء طبقا لقراره الاستثماري الخاص به .

تعليق	الاتجاه	المستهدف	المقاومة		وقف الخسائر	الدعم		آخر تنفيذه	الكود	الاسم
			٢	١		٢	١			
ما زال السهم على أدائه العرضي التجميعي في ظل ظهور مشتري بالسهم أنعكس على ارتفاع قيم التداولات و الذي قد تتسارع وتيرته خلال الفتره القادمة	عرضي	٠.٩٥	٠.٩٠	٠.٨٥	٠.٦٥	٠.٦٨	٠.٦٥	٠.٧	ELEC	الكابلاب الكهربائية
ما زال السهم على إتجاهه الهابط طويل الاجل برغم من تماسكة عند مستوى الـ ٢.٧٠ جنيه و لكن ما زال لم يظهر به مشتري قادر على عكس الاتجاه لذا يتوقع ان يدخل السهم في مرحلة عرضية تجميعية	هابط	٦.٥٠	٦.٣٠	٦.٢٠	٤.٨٩	٤.١٥	٤.٨٩	٥.٢٥	CSAG	القناة للتوكيلات
ما زال السهم على أدائه العرضي التجميعي في ظل ظهور مشتري بالسهم أنعكس على ارتفاع قيم التداولات و الذي قد تتسارع وتيرته خلال الفتره القادمة	هابط	١.٠٠	٠.٩٨	٠.٩٥	٠.٧٠	٠.٦٩	٠.٧٠	٠.٧٦	UASG	العربية المتحدة للشحن والتفريغ

prepared by:
Mona Moustafa
Mostafa Raafat

zeinab.mostafa@miragebrokerage.net
mostafa@miragebrokerage.net

التنبيه بإخلاء المسؤولية : هذا التقرير مبني على أسس التحليل الفني و المعلومات الواردة فيه يتم الحصول عليها من مصادر معروفة نعتقد في صحتها و هذا التقرير لا يعتبر توصيه بالبيع والشراء إنما هو مجرد استشارة فنية والمستثمر يملك حرية البيع والشراء طبقا لقراره الاستثماري الخاص به .

ثقة .. تميز ... إلتزام